

## VITI

PAG. I1 TCEI Passo grosso ZINCATE



PAG. I2 TCEI Passo grosso INOX



PAG. I3 TCEI Passo grosso testa ribassata



PAG. I4 TBEI Passo grosso



PAG. I5 TSPEI Passo grosso



PAG. I6 TSP Passo grosso



PAG. I7 Autofilettanti TCB



PAG. I7 Autofilettanti TSP



PAG. I8 Autofilettanti TMT



PAG. I8 Torx



## RONDELLE E ANELLI

PAG. I9 Piane



PAG. I9 Piane larghe



PAG. I10 Elastiche grower



PAG. I10 Anelli elastici



## DADI

PAG. I11 Normali passo grosso



PAG. I11 Bassi passo grosso



PAG. I12 Flangiati passo grosso



PAG. I12 Autobloccanti passo grosso



## INSERTI

PAG. I13 Rivetti filettati



PAG. I13 Bussole per legno



## TASSELLI

PAG. I14 Meccanici TS



PAG. I14 Simplex ancor.



## INSERTI

PAG. I15 Vite imperdibile



PAG. I15 Vite stampata



PAG. I16 Vite tornita



PAG. I16 Vite tornita



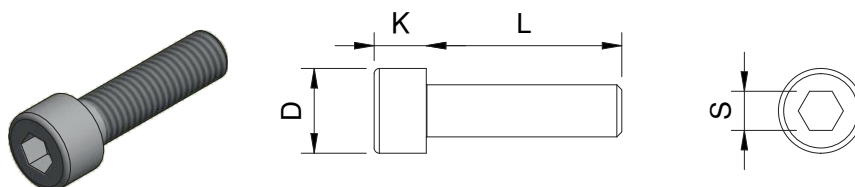
[www.asprotezioni.it](http://www.asprotezioni.it)

# MINUTERIA MECCANICA

**A.S. PROTEZIONI**  
SOLUZIONI TECNICHE IN ALLUMINIO

## Viti

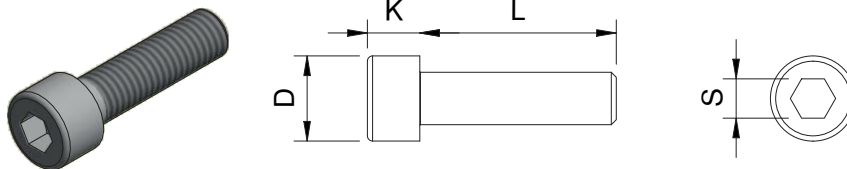
TCEI Passo grosso UNI 5931 DIN 912 ISO 4762



CODICE	CLASSE DUREZZA	FILETTATURA	LUNGHEZZA L	DIAMETRO TESTA D	ALTEZZA TESTA K	CHIAVE S	MATERIALE
UT30055	8,8	M4	10	7	4	3	ACCIAIO ZINCATO
UT30056	8,8	M4	12	7	4	3	ACCIAIO ZINCATO
UT30001	8,8	M4	20	7	4	3	ACCIAIO ZINCATO
UT30002	8,8	M4	30	7	4	3	ACCIAIO ZINCATO
UT30005	8,8	M4	35	7	4	3	ACCIAIO ZINCATO
UT30004	8,8	M4	40	7	4	3	ACCIAIO ZINCATO
UT30003	8,8	M4	50	7	4	3	ACCIAIO ZINCATO
UT30006	8,8	M5	10	8,5	5	4	ACCIAIO ZINCATO
UT30008	8,8	M5	16	8,5	5	4	ACCIAIO ZINCATO
UT30010	8,8	M5	25	8,5	5	4	ACCIAIO ZINCATO
UT30013	8,8	M5	35	8,5	5	4	ACCIAIO ZINCATO
UT30020	8,8	M6	10	10	6	5	ACCIAIO ZINCATO
UT30021	8,8	M6	12	10	6	5	ACCIAIO ZINCATO
UT30022	8,8	M6	16	10	6	5	ACCIAIO ZINCATO
UT30022A	8,8	M6	20	10	6	5	ACCIAIO ZINCATO
UT30023	8,8	M6	30	10	6	5	ACCIAIO ZINCATO
UT30024	8,8	M6	35	10	6	5	ACCIAIO ZINCATO
UT30024A	8,8	M6	70	10	6	5	ACCIAIO ZINCATO
UT30019	8,8	M6	50	10	6	5	ACCIAIO ZINCATO
UT30019A	8,8	M6	100	10	6	5	ACCIAIO ZINCATO
UT30025A	8,8	M8	12	13	8	6	ACCIAIO ZINCATO
UT30025	8,8	M8	16	13	8	6	ACCIAIO ZINCATO
UT30035	8,8	M8	20	13	8	6	ACCIAIO ZINCATO
UT30034	8,8	M8	25	13	8	6	ACCIAIO ZINCATO
UT30031	8,8	M8	30	13	8	6	ACCIAIO ZINCATO
UT30032	8,8	M8	35	13	8	6	ACCIAIO ZINCATO
UT30033	8,8	M8	40	13	8	6	ACCIAIO ZINCATO
UT30033A	8,8	M8	50	13	8	6	ACCIAIO ZINCATO
UT30033B	8,8	M8	60	13	8	6	ACCIAIO ZINCATO
UT30033C	8,8	M8	70	13	8	6	ACCIAIO ZINCATO
UT30036	8,8	M8	90	13	8	6	ACCIAIO ZINCATO
UT30036B	8,8	M8	100	13	8	6	ACCIAIO ZINCATO
UT30036A	8,8	M8	120	13	8	6	ACCIAIO ZINCATO
UT30043	8,8	M10	55	16	10	8	ACCIAIO ZINCATO
UT30042	8,8	M10	80	16	10	8	ACCIAIO ZINCATO
UT30044	8,8	M10	100	16	10	8	ACCIAIO ZINCATO
UT30043A	8,8	M12	50	18	12	10	ACCIAIO ZINCATO

## Viti

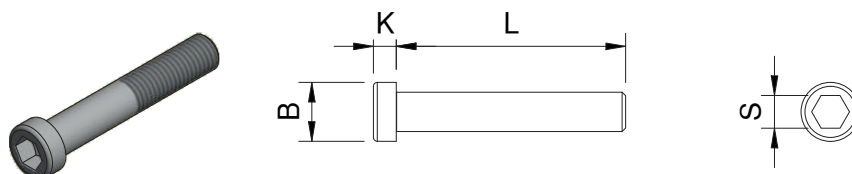
TCEI Passo grosso UNI 5931 DIN 912 ISO 4762



CODICE	CLASSE DUREZZA	FILETTATURA	LUNGHEZZA L	DIAMETRO TESTA D	ALTEZZA TESTA K	CHIAVE S	MATERIALE
UT30290	A2-70	M4	12	7	4	3	INOX
UT30290A	A2-70	M4	25	7	4	3	INOX
UT30291	A2-70	M4	35	7	4	3	INOX
UT30292	A2-70	M5	16	8,5	5	4	INOX
UT30292A	A2-70	M5	25	8,5	5	4	INOX
UT30300	A2-70	M5	30	8,5	5	4	INOX
UT30297	A2-70	M5	35	8,5	5	4	INOX
UT30293A	A2-70	M6	10	10	6	5	INOX
UT30293	A2-70	M6	12	10	6	5	INOX
UT30294	A2-70	M6	16	10	6	5	INOX
UT30303	A2-70	M6	20	10	6	5	INOX
UT30301	A2-70	M6	30	10	6	5	INOX
UT30299	A2-70	M6	35	10	6	5	INOX
UT30296	A2-70	M8	16	13	8	6	INOX
UT30295	A2-70	M8	20	13	8	6	INOX
UT30298	A2-70	M8	30	13	8	6	INOX
UT30302	A2-70	M8	40	13	8	6	INOX

## Viti

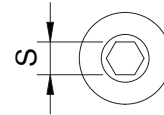
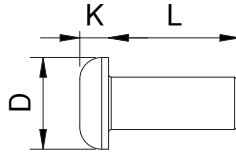
TCEI Testa Ribassata Passo grosso UNI9327 DIN7984



CODICE	CLASSE DUREZZA	FILETTATURA	LUNGHEZZA L	DIAMETRO TESTA D	ALTEZZA TESTA K	CHIAVE S	MATERIALE
UT30053	8,8	M12	70	18	7	8	ACCIAIO ZINCATO
UT30054B	8,8	M12	110	18	7	8	ACCIAIO ZINCATO

## Viti

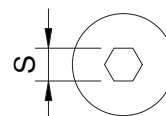
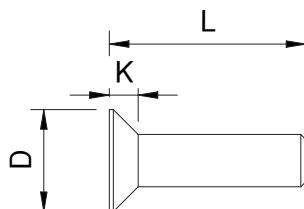
TBEI Passo grosso UNI ISO 7380



CODICE	CLASSE DUREZZA	FILETTATURA	LUNGHEZZA L	DIAMETRO TESTA D	ALTEZZA TESTA K	CHIAVE S	MATERIALE
UT30063	10,9	M4	10	7,6	2,2	2,5	ACCIAIO ZINCATO
UT30063A	10,9	M4	12	7,6	2,2	2,5	ACCIAIO ZINCATO
UT30064	10,9	M4	20	7,6	2,2	2,5	ACCIAIO ZINCATO
UT30091	10,9	M5	10	9,5	2,75	3	ACCIAIO ZINCATO
UT30092	10,9	M5	12	9,5	2,75	3	ACCIAIO ZINCATO
UT30093	10,9	M5	16	9,5	2,75	3	ACCIAIO ZINCATO
UT30062	10,9	M5	25	9,5	2,75	3	ACCIAIO ZINCATO
UT30074	10,9	M6	10	10,5	3,3	4	ACCIAIO ZINCATO
UT30071	10,9	M6	12	10,5	3,3	4	ACCIAIO ZINCATO
UT30072	10,9	M6	16	10,5	3,3	4	ACCIAIO ZINCATO
UT30073	10,9	M6	20	10,5	3,3	4	ACCIAIO ZINCATO
UT30073B	10,9	M6	60	10,5	3,3	4	ACCIAIO ZINCATO
UT30085	10,9	M8	12	14	4,4	5	ACCIAIO ZINCATO
UT30081	10,9	M8	16	14	4,4	5	ACCIAIO ZINCATO
UT30082	10,9	M8	20	14	4,4	5	ACCIAIO ZINCATO
UT30083	10,9	M8	30	14	4,4	5	ACCIAIO ZINCATO
UT30087	10,9	M8	70	14	4,4	5	ACCIAIO ZINCATO
UT30088A	10,9	M10	20	17,5	5,5	6	ACCIAIO ZINCATO
UT30088	10,9	M10	35	17,5	5,5	6	ACCIAIO ZINCATO
UT30090	10,9	M12	20	21	6,6	8	ACCIAIO ZINCATO
UT30089A	10,9	M12	35	21	6,6	8	ACCIAIO ZINCATO
UT30313	A2-70	M5	10	9,5	2,75	3	INOX
UT30309	A2-70	M5	12	9,5	2,75	3	INOX
UT30314	A2-70	M5	16	9,5	2,75	3	INOX
UT30315	A2-70	M6	10	10,5	3,3	4	INOX
UT30310	A2-70	M6	12	10,5	3,3	4	INOX
UT30311	A2-70	M6	16	10,5	3,3	4	INOX
UT30318	A2-70	M6	30	10,5	3,3	4	INOX
UT30316	A2-70	M8	16	14	4,4	5	INOX
UT30316A	A2-70	M8	10	14	4,4	5	INOX
UT30317	A2-70	M8	20	14	4,4	5	INOX
UT30312	A2-70	M8	30	14	4,4	5	INOX

## Viti

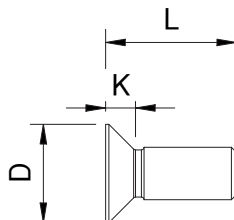
TSPEI Passo grosso UNI 5933 DIN 7991 ISO 10642



CODICE	CLASSE DUREZZA	FILETTATURA	LUNGHEZZA L	DIAMETRO TESTA D	ALTEZZA TESTA K	CHIAVE S	MATERIALE
UT30101A	10,9	M5	10	10	2,8	3	ACCIAIO ZINCATO
UT30101B	10,9	M5	14	10	2,8	3	ACCIAIO ZINCATO
UT30102	10,9	M5	18	10	2,8	3	ACCIAIO ZINCATO
UT30104	10,9	M5	30	10	2,8	3	ACCIAIO ZINCATO
UT30102A	10,9	M6	12	12	3,3	4	ACCIAIO ZINCATO
UT30111	10,9	M6	16	12	3,3	4	ACCIAIO ZINCATO
UT30113	10,9	M6	25	12	3,3	4	ACCIAIO ZINCATO
UT30114A	10,9	M6	40	12	3,3	4	ACCIAIO ZINCATO
UT30117	10,9	M8	12	16	4,4	5	ACCIAIO ZINCATO
UT30118	10,9	M8	30	16	4,4	5	ACCIAIO ZINCATO
UT30120	10,9	M8	50	16	4,4	5	ACCIAIO ZINCATO
UT30149	10,9	M10	30	20	5,5	6	ACCIAIO ZINCATO
UT30151	10,9	M12	50	24	6,5	8	ACCIAIO ZINCATO
UT30097	A2-70	M4	10	8	2,3	2,5	AISI 304
UT30098	A2-70	M4	20	8	2,3	2,5	AISI 304
UT30100	A2-70	M5	14	10	2,8	3	AISI 304
UT30100A	A2-70	M5	10	10	2,8	3	AISI 304
UT30096	A2-70	M6	20	12	3,3	4	AISI 304
UT30096A	A2-70	M6	10	12	3,3	4	AISI 304
UT30099	A2-70	M6	30	12	3,3	4	AISI 304

## Viti

TSP Passo grosso UNI 7688 DIN 965 ISO 7046

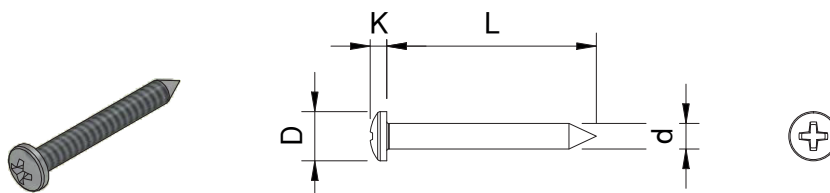


CODICE	CLASSE DUREZZA	FILETTATURA	LUNGHEZZA L	DIAMETRO TESTA D	ALTEZZA TESTA K	MATERIALE
UT30190	4,8	M3	10	5,6	1,65	ACCIAIO ZINCATO
UT30189B	4,8	M4	8	7,5	2,2	ACCIAIO ZINCATO
UT30191A	4,8	M4	10	7,5	2,2	ACCIAIO ZINCATO
UT30191B	4,8	M4	20	7,5	2,2	ACCIAIO ZINCATO
UT30191C	A2-70	M4	10	7,5	2,2	INOX
UT30191D	A2-70	M4	16	7,5	2,2	INOX
UT30191E	A2-70	M6	10	11	3	INOX



## Viti

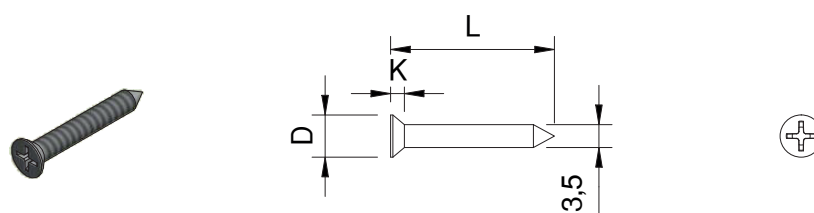
Autofilettanti TCB UNI 6954 DIN 7981 ISO 7049



CODICE	CLASSE	DIAMETRO d	LUNGHEZZA L	DIAMETRO TESTA D	ALTEZZA TESTA K	MATERIALE
UT30161	C15	3,9	9,5	7,5	2,8	ACCIAIO ZINCATO
UT30162	C15	3,9	16	7,5	2,8	ACCIAIO ZINCATO
UT30161A	C15	3,9	25	7,5	2,8	ACCIAIO ZINCATO
UT30161B	C15	3,9	32	7,5	2,8	ACCIAIO ZINCATO
UT30165	C15	4,8	50	8,2	3,05	ACCIAIO ZINCATO
UT30166	C15	4,8	60	8,2	3,05	ACCIAIO ZINCATO
UT30167	C15	4,8	70	8,2	3,05	ACCIAIO ZINCATO
UT30162A	C15	3,9	25	7,5	2,8	INOX

## Viti

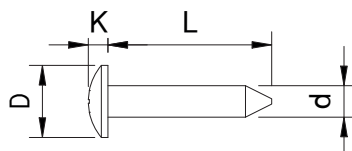
Autofilettanti TSP UNI 6955 DIN 7982 ISO 7050



CODICE	CLASSE	DIAMETRO d	LUNGHEZZA L	DIAMETRO TESTA D	ALTEZZA TESTA K	MATERIALE
UT30179	C15	2,9	13	5,5	1,7	ACCIAIO ZINCATO
UT30172	C15	3,5	16	6,8	2,1	ACCIAIO ZINCATO
UT30175	C15	3,5	25	6,8	2,1	ACCIAIO ZINCATO
UT30175A	C15	3,5	25	6,8	2,1	INOX

## Viti

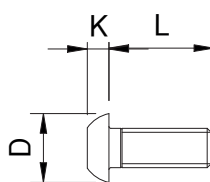
Autofilettanti Testa mezza tonda



CODICE	CLASSE	DIAMETRO d	LUNGHEZZA L	DIAMETRO TESTA D	ALTEZZA TESTA K	MATERIALE
UT30178	C15	4,8	25	12	2,2	ACCIAIO ZINCATO
UT30178A	C15	4,8	32	12	2,2	ACCIAIO ZINCATO
UT30178B	C15	4,8	38	12	2,2	ACCIAIO ZINCATO

## Viti

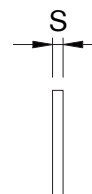
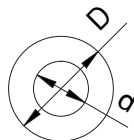
Torx



CODICE	CLASSE DUREZZA	FILETTATURA	LUNGHEZZA L	DIAMETRO TESTA D	ALTEZZA TESTA K	FINITURA
UR50001	8,8	M6	16	10.5	3.3	INOX
UR50002	8,8	M8	20	14	4.4	ZINCATA
UR50003	8,8	M8	40	14	4.4	ZINCATA

## Rondelle

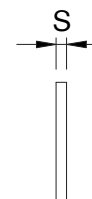
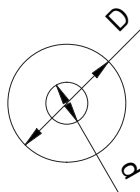
Piane UNI 6592 DIN 125-A ISO 7089



CODICE	CLASSE	DIAMETRO d	DIAMETRO D	SPESSORE S	MATERIALE
UT30203	140HV	3,2	7	0,5	ACCIAIO
UT30192	140HV	4,3	9	0,8	ACCIAIO
UT30193	140HV	5,3	10	1	ACCIAIO
UT30194	140HV	6,4	12	1,6	ACCIAIO
UT30195	140HV	8,4	16	1,6	ACCIAIO
UT30196	140HV	10,5	20	2	ACCIAIO
UT30197	140HV	13	24	2,5	ACCIAIO
UT30197A	140HV	16	30	3	ACCIAIO
UT30342	A2	4,3	9	0,8	INOX
UT30343	A2	5,3	10	1	INOX
UT30340	A2	6,4	12	1,6	INOX
UT30341	A2	8,4	16	1,6	INOX
UT30344	A2	10,5	20	2	INOX
UT30345	A2	13	24	2,5	INOX

## Rondelle

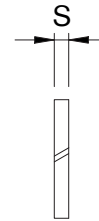
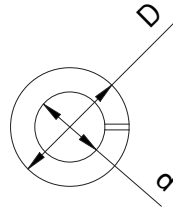
Piane larghe UNI 6593 DIN 9021 ISO 7093



CODICE	CLASSE	DIAMETRO d	DIAMETRO D	SPESSORE S	MATERIALE
UT30202A	100HV	4,3	12	1	ACCIAIO
UT30200	100HV	5,3	15	1,2	ACCIAIO
UT30198	100HV	6,4	18	1,6	ACCIAIO
UT30199	100HV	8,4	32	2	ACCIAIO
UT30202	100HV	10,5	30	2,5	ACCIAIO
UT30342A	A2	4,3	12	1	INOX
UT30340A	A2	6,4	18	1,6	INOX

## Rondelle

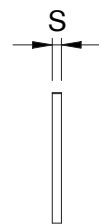
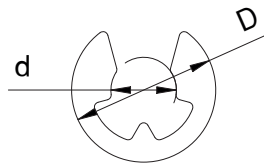
Elastica Grower UNI1751 DIN127B



CODICE	CLASSE	DIAMETRO d	DIAMETRO D	SPESSORE S	MATERIALE
UT30210	C70	10,5	17,5	2,2	ACCIAIO

## Rondelle

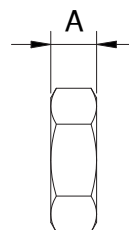
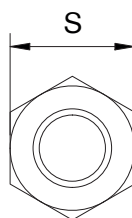
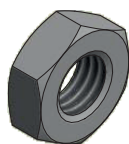
Anello elastico Radiale per alberi UNI7434 DIN6799



CODICE	CLASSE	DIAMETRO ALBER	DIAMETRO ESTERN	SPESSORE S	MATERIALE
UT40020	C60	5	11	0.7	ACCIAIO

## Dadi

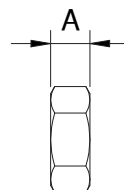
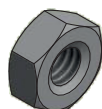
Normale UNI 5588 DIN 934



CODICE	CLASSE	FILETTO	ALTEZZA A	CHIAVE S	MATERIALE
UT30255	8(6s)	M8	6,5	5	ACCIAIO ZINCATO
UT30256	8(6s)	M10	8	6	ACCIAIO ZINCATO
UT30257	8(6s)	M12	10	7	ACCIAIO ZINCATO
UT30258	8(6s)	M16	13	8	ACCIAIO ZINCATO
UT30289A	A2-70	M10	8	6	INOX
UT30289B	A2-70	M12	10	7	INOX

## Dadi

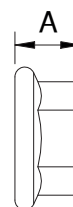
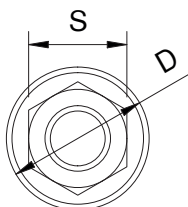
Basso UNI 5589 DIN936



CODICE	CLASSE	FILETTO	ALTEZZA A	CHIAVE S	MATERIALE
UT30287A	8(6s)	M4	3	7	ACCIAIO ZINCATO

## Dadi

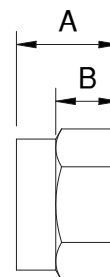
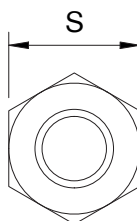
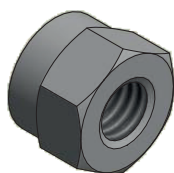
Flangiato DIN 6923



CODICE	CLASSE	FILETTO	DIAMETRO D	ALTEZZA A	CHIAVE S	MATERIALE
UT30286	6S	M10	21.8	10	15	ACCIAIO

## Dadi

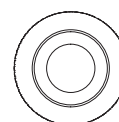
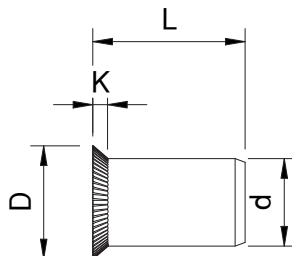
Autobloccante UNI 7473 DIN 982 ISO 7040 alti



CODICE	CLASSE	FILETTO	ALTEZZA A	ALTEZZA B	CHIAVE S	MATERIALE
UT30280	6S	M3	4	2,4	5,5	ACCIAIO
UT30281	6S	M4	6	3,2	7	ACCIAIO
UT30282	6S	M5	6,3	4,4	8	ACCIAIO
UT30283	6S	M6	8	4,9	10	ACCIAIO
UT30284	6S	M8	9,5	6,44	13	ACCIAIO
UT30287	A2	M4	6	3,2	7	INOX
UT30288	A2	M5	6,3	4,4	8	INOX
UT30285	A2	M6	8	4,9	10	INOX
UT30289	A2	M8	9,5	6,44	13	INOX

## Inserti

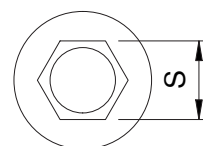
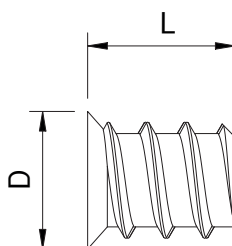
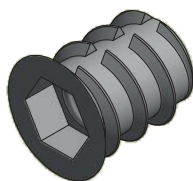
Rivetti filettati testa svasata zigrinati



CODICE	FILETTO	DIAMETRO TESTA D	ALTEZZA TESTA K	DIAMETRO CORPO d	LUNGHEZZA L	MATERIALE
UT40005	M5	9	1	7	12	ACCIAIO ZINCATO
UT40000	M6	11,5	1,5	8,9	15,5	ACCIAIO ZINCATO
UT40006	M8	13,6	1,5	11	16,6	ACCIAIO ZINCATO

## Inserti

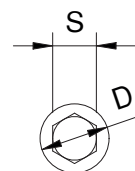
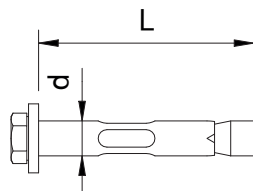
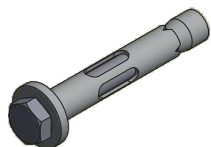
Bussole per legno con esagono



CODICE	FILETTO	DIAMETRO D	LUNGHEZZA A	CHIAVE S
UT40000A	M6	12	13	6
UT40000B	M8	14	15	8

## Tasselli

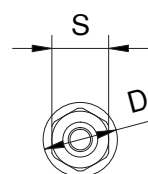
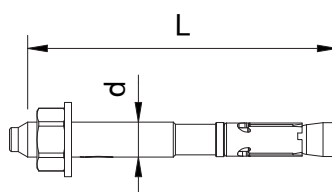
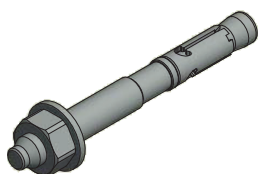
MECCANICI TS



CODICE	DIAMETRO d	LUNGHEZZA L	DIAMETRO D	CHIAVE S
UT40001	10	50	19,6	13
UT40002	8	45	15,8	10

## Tasselli

SIMPLEX ANCOR.

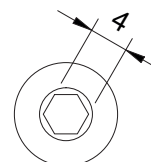
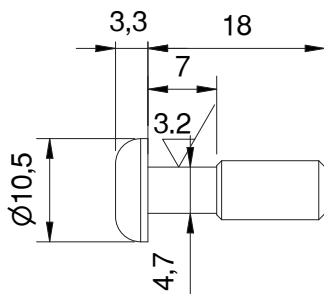


CODICE	DIAMETRO d	LUNGHEZZA L	DIAMETRO D	CHIAVE S
UT40003	10	96	21	17
UT40004	8	71	17	13



## Vite Speciale

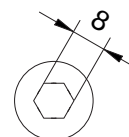
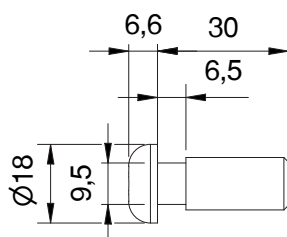
Vite imperdibile per Pannello



CODICE	CLASSE DUREZZA	FILETTATURA	FINITURA
UT30076	10,9	M6	ZINC. BIANCO

## Vite Speciale

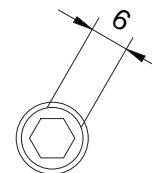
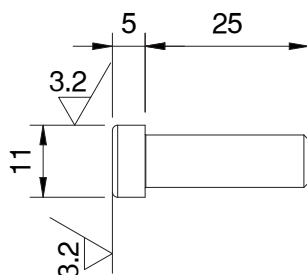
Vite stampata per montaggio 60x60



CODICE	CLASSE DUREZZA	FILETTATURA	FINITURA
UT30089	10.9	M12	ZINC. BIANCO

## Vite Speciale

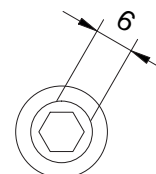
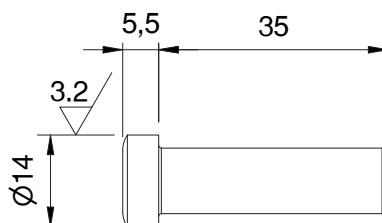
Vite tornita per profili inclinati



CODICE	CLASSE DUREZZA	FILETTATURA	FINITURA
UT30034A	8,8	M8	ZINC. BIANCO

## Vite Speciale

Vite tornita per montaggio giunto A45



CODICE	CLASSE DUREZZA	FILETTATURA	FINITURA
UT30034B	10.9	M10	ZINC. BIANCO

# A.S. PROTEZIONI

SOLUZIONI TECNICHE IN ALLUMINIO

[www.asprotezioni.it](http://www.asprotezioni.it)

## Come raggiungerci



## Catalogo Tecnico

I dati, le descrizioni e le caratteristiche indicate nel presente catalogo non impegnano A.S. PROTEZIONI che si riserva il diritto di modificare i propri prodotti ed i relativi accessori in qualsiasi momento. Tutti i diritti riservati.

Progetto grafico, disegni e composizione: Salodini Francesco.

Con la partecipazione di:  
Lazzaroni Diego - Ufficio Tecnico  
Bettanzana Davide - Ufficio Tecnico  
Pedretti Franco - Resp. Magazzino  
Muffolini Silvia - Amministrazione



A.S. Protezioni s.r.l. - Via Provinciale, 3/i  
25050 Rodengo Saiano (Brescia)  
Tel. 030 610011 - Fax 0306811918 - [info@asprotezioni.it](mailto:info@asprotezioni.it)  
[www.asprotezioni.it](http://www.asprotezioni.it)